



## Är Equipe fir d'Gemeng Diddeleng.



[dudelange.csv.lu](http://dudelange.csv.lu)

[www.mywort.lu](http://www.mywort.lu)

[www.facebook.com/csvdudelange](https://www.facebook.com/csvdudelange)

### Léif eeler oder Wieler mat enger Behënnerung,

wann Dir keng Méiglechkeet hutt Iech an Ärt Wahllokal ze deplacéieren, organiséieren mär e gratis Transport sou laang d'Wahllokal op sinn vun 8 – 14 Auer.

Rufft w.e.g. um Nummer **621 270 763** un, da gitt Dir doheem ofgeholl an duerno nees heemgefuert.

**CSV- Wahlfong Konto:** BILL LU 24 0027 1173 0829 5200

### Chers électeurs,

si votre mobilité est réduite au vu de votre âge avancé ou en raison d'un handicap et que vous n'avez pas la possibilité de vous déplacer, nous vous offrons un transport gratuit vers le bureau de vote pendant les heures d'ouverture de 8 – 14 heures.

Téléphonez au numéro **621 270 763**. Quelqu'un viendra vous chercher et vous ramènera à la maison.

**Fonds électoral-compte:** BILL LU 24 0027 1173 0829 5200



## Votez pour la liste 2. Votez juste.

- Remplissez (ou mettez une croix dans) le cercle de la case placée en tête de la liste 2  
**ou**
- Mettez une croix dans l'une ou les deux cases qui se trouvent derrière le nom des candidats de la liste 2 jusqu'à concurrence du total des 17 suffrages dont vous disposez (x ou +).

### Attention!

**2 suffrages au maximum** par candidat et **17 suffrages au maximum** sur votre bulletin de vote.



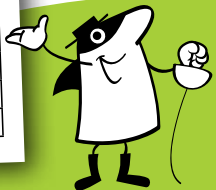
Chrëschtlech Sozial Vollekspartei  
CSV

ANDRICH-DUVAL Sylvie		
BACK-KELSEN Nancy		
BEMTGEN Claudine		
BERENS Marcel		
BRAQUET Hubert		
DA SILVA José		
DEPREZ Martine ép. BRANDENBURGER		
FRIEDRICH Jean-Paul		
GAMBINI-STOFFELS Sylviane		
GANGLER Jean-Paul		
HEINTZ Michel		
HIM Marco		
KAYSER-WENGLER Michèle		
KEMP-KLEMMANN Annette		
LORANG Jean		
MARTINI Claude		
STROCK-KARRENBauer Nicole		



## Stëmmt d'Lëscht 2. Stëmmt richtig.

- Maacht de Rondel vun der Lëscht 2 schwaarz  
**oder**
- verdeelt Är 17 Stëmmen op d'Kandidaten vun der Lëscht 2 andeems Dir 1 oder 2 Casen hannert de Nimm ukräizt (x oder +).



### Opgepasst!

**Net méi wéi 2 Stëmmen** pro Kandidat an **net méi wéi 17 Stëmmen** op Ärem Wahlziedel.

# E kloere Bléck fir eis Gemeng.



Lëscht 2



## Eis Kandidaten. Fir d'Gemeng Diddeleng.



**Sylvie Andrich-Duval (53)**

- Députée
- Conseillère communale
- Présidente CSV Dudelange
- Présidente circon. sud du CSV



**Nancy Back-Kelsen (55)**

- Professeur de musique
- Chef de chœur chorale munic. „Sängerfreed Beetebuerg“ et chorale mixte Conservatoire Luxembourg



**Claudine Bemtgen (27)**

- Employée
- Vice-prés. du CSJ Dudelange
- Trésorière circon. sud CSJ
- Comité national CSJ



**Marcel Berens (61)**

- Douanier en retraite
- Vice-président SITD
- Musicien



**Hubert Braquet (58)**

- Fonctionnaire Enregistrem.
- Conseiller communal
- Secrétaire SITD
- Président assoc. parents d'élèves LNB



**José Da Silva (49)**

- Commerçant
- Comité assoc. portugaise „Les Bacalau“



**Martine Deprez  
ép. Brandenburger (42)**

- Professeur de mathématiques
- Candidate élections législatives 2009
- Secrét. génér. UGDA



**Jean-Paul Friedrich (46)**

- Employé BGL-BNP
- Délégué syndic. LCGB-SESF
- Président ELA



**Sylviane Gambini-Stoffels  
(43)**

- Secrétaire Arcelor-Mittal
- Présidente délégation syndicale SESM
- Entraîneur HBD



**Jean-Paul Gangler (50)**

- Médecin-dentiste
- Scouts & Guides St. Jean



**Michel Heintz (53)**

- Commerçant en retraite
- Vice-président Amicale „Gëlle Joeren“



**Marco Him (55)**

- Technicien chez J. Zink
- Délégué syndical LCGB



**Michèle Kayser-Wengler (51)**

- Médecin-pédiatre
- Conseillère communale
- Candidate élections législatives 2009



**Annette Kemp-Klemann (50)**

- Fonctionnaire Parquet Général
- Trésorière circons. sud CSF et CSV Dudelange



**Jean Lorang (63)**

- Employé de banque en retraite
- Conseiller communal
- Secrétaire/trésorier CAD



**Claude Martini (31)**

- Infirmier centre REHA
- Comité Jeunesse Croix Rouge



**Nicole Strock-Karrenbauer  
(46)**

- Libraire

E kloere Bléck  
fir eis Gemeng.



**Sylvie Andrich-Duval**  
*Deputéiert a Gemengerot*